

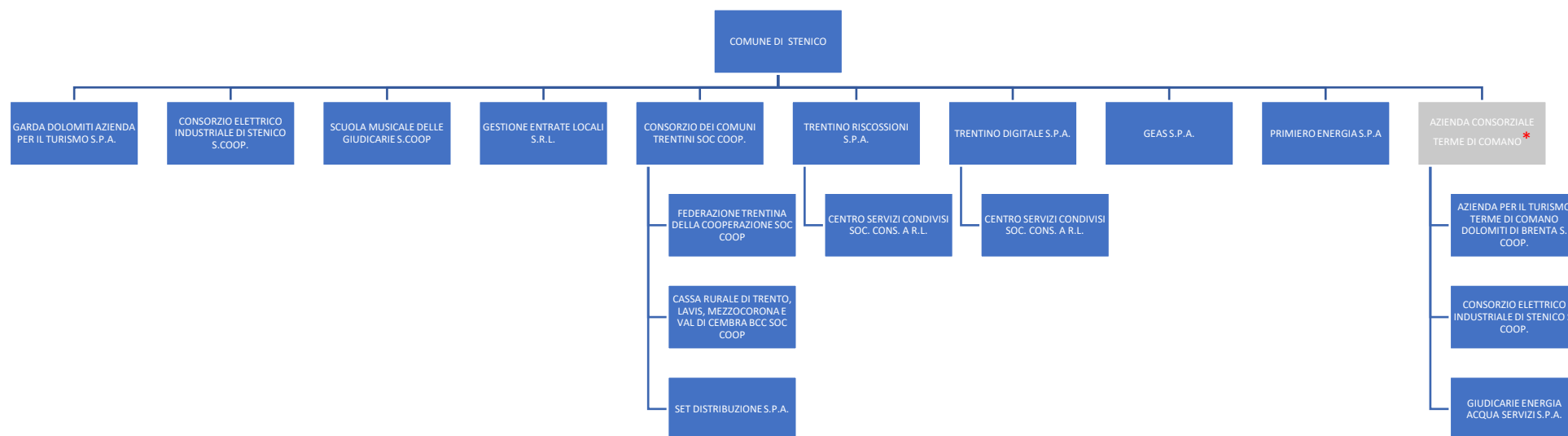
Rappresentazione grafica della struttura delle società partecipate direttamente ed indirettamente dal Comune di Stenico



Comune di Stenico

PARTECIPAZIONI SOCIETARIE AL 31.12.2022

Rappresentazione grafica della struttura delle società partecipate direttamente ed indirettamente dal Comune di Stenico



* L'Azienda Consorziale Terme di Comano non è oggetto di ricognizione delle partecipazioni societarie in quanto trattasi di ente pubblico economico operante sulla base di apposita legge regionale, mentre devono essere rilevate le partecipazioni societarie indirette detenute dal Comune per il tramite di ACTC che è soggetta a controllo dai 5 comuni associati per Statuto.